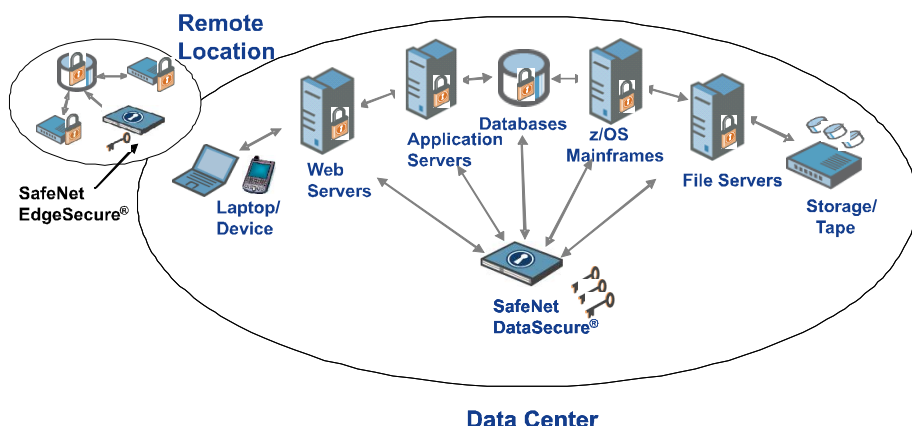


SafeNet DataSecure

inteligentní šifrovací platforma



Proč si vybrat DataSecure?

- centrální management všech součástí na jednom HW zařízení,
- modulární architektura - stačí zvolit součásti, které využijete,
- kompatibilita s běžně používanými systémy a aplikacemi,
- snadná integrace s Microsoft Active Directory,
- podpora PKI (ProtectFile, ProtectDrive),
- certifikace: PCI DSS, FIPS 140-2, Common Criteria EAL-4 (závisí na komponentě).

Šifrování kritických dat a ošetření přístupu k nim je dnes pro mnohé podniky a organizace nutností. Nejen, že vzrůstá hodnota kvalitních informací jako takových, ale strmě roste i pololegální a nelegální obchod s nimi. Je tedy na každém podniku či instituci, aby si své informace optimálním způsobem chránil. SafeNet nabízí v tomto ohledu unikátní a neobyčejně komplexní řešení: **SafeNet DataSecure**

Modulární architektura DataSecure umožňuje šifrování pevných disků (ProtectDrive), souborů a složek (ProtectFile), šifrování databází (ProtectDB) a externích aplikací (ProtectApp). Inteligentním centrem systému je hardwarová jednotka, kde jsou bezpečně uloženy šifrovací klíče, a kde se provádí centrální management bezpečnostních politik všech volitelných modulů. Zařízení splňuje podmínky bezpečnostní certifikace FIPS 140-2, Common Criteria a PCI DSS (úroveň certifikace závisí na komponentě).

Šifrování disků (ProtectDrive)

ProtectDrive šifruje data na pevných discích/partitions v reálném čase. Všechna data (včetně systémových) jsou na vybraném disku zašifrována a pro přístup k nim je potřeba pre-boot autentizace (jedno či dvoufaktorová).

V případě krádeže disku nebo notebooku tak útočník nemá šanci data zneužít. Součástí řešení ProtectDrive je i možnost šifrování výměnných médií. Zároveň lze omezit vstupní a výstupní zařízení např. pouze na šifrované USB disky. Tím se zabrání šíření firemních dat ven a cizího softwaru do firmy.

Další velkou výhodou je integrace a správa přes Active Directory nebo ADAM.

Šifrování souborů (ProtectFile)

Řešení ProtectFile se používá pro šifrování zvolených dat (souborů a složek) na file-serverech a uživatelských stanicích.

Pomocí centrálního managementu se dají jednoduše spravovat šifrovací politiky a přístupová práva všech uživatelů. Uživatelská autentizace probíhá buď klasicky jménem a heslem, nebo s použitím certifikátů (PKI). Databáze uživatelů se dá propojit s LDAP (např. Active Directory).



Šifrování databází (ProtectDB)

Databáze (tabulky, sloupce, buňky) se někdy zkrátka šifrovat musí. Ochrana citlivých dat v databázích je důležitá nejen z hlediska certifikace, ale zabrání také zneužití dat v případě krádeže.

ProtectDB umožňuje přehledné a komplexní nastavení přístupových práv pro jednotlivé objekty databáze. Šifrovací klíče jsou bezpečně uloženy v HW zařízení, kde jsou chráněná data i dešifrována. DataSecure tímto přebírá kryptografické funkce databázového serveru a nedochází proto k jeho dalšímu zatěžování.

Uživatel bez příslušných oprávnění vidí pouze předem nadefinované znaky popř. se mu zobrazí chyba přístupu. Řešení DataSecure podporuje databáze Oracle, Microsoft SQL Server, IBM DB2 a Teradata.

Management klíčů

Kryptografické klíče pro šifrování dalších klíčů, databází nebo souborů jsou uchovávány bezpečně na zařízení DataSecure. Centralizovaný přístup umožňuje snadnou správu klíčů, logování a snižuje náklady na administraci systému.

Management bezpečnostní politiky

Administrátoři mohou nastavit autentizační a přístupovou politiku, která definuje jednotlivé aplikace, databáze či file-servery, ke kterým mají přístup specifikovaní uživatelé. Řešení DataSecure dále umožňuje tzv. Separation of duties, což znamená oddělení rolí security officera, administrátora, uživatele popř. backup operátora. Tato vlastnost je velmi důležitá nejen pro zajištění kvalitní bezpečnostní politiky, ale i pro splnění požadavků certifikace (např. PCI DSS). Velkou výhodou je integrace s LDAP (Active Directory). Rozumné nastavení politik je dobré zkombinovat se silnou autentizací založenou na použití USB tokenů nebo čipových karet.

Logování, auditování, reporting

DataSecure nabízí komplexní modul pro monitorování přístupu uživatelů k datům a šifrovacím klíčům a sledování událostí v HW appliance. Výstup je možno ukládat na server nebo posílat určeným osobám (reporting). Modul zároveň slouží jako cenný zdroj informací pro technickou podporu nebo bezpečnostní audit. Centralizovaný charakter modulu vylepšuje bezpečnostní parametry řešení vzhledem k platným standardům.

Šifrování aplikací (ProtectApp)

Krádeže dat z firemních informačních a obchodních systémů jsou dnes velmi oblíbenou činností odcházejících zaměstnanců i dalších útočníků.

Pokud potřebujete zabezpečit data v rámci aplikací typu CRM, ERP nebo HCM, je SafeNet ProtectApp dobrá volba.

ProtectApp zavádí nad aplikaci bezpečnostní vrstvu, která zajišťuje šifrování vybraných dat a správu přístupových práv k jednotlivým objektům. Pokud dojde ke zcizení databáze, data jsou zašifrována a klíče uloženy v DataSecure appliance.

I když data ukradne autorizovaný uživatel, dá se vše vyhledat v logovacím a reportovacím modulu.

Technické specifikace

Šifrovací a hash algoritmy:

- DES
- 3DES
- RSA
- AES
- RC4
- HMAC SHA-1 - SHA512

Podpora API:

- .NRT
- MS CAPI
- JCE
- ICAPI
- PKCS#11

Network Management:

- SNMP (v1, v2 a v3), NTP, URL health check, signed secure logs & syslog, automatic log rotation, secured encrypted and integrity checked backups and upgrades, extensive statistics

Certificate Management:

- built-in certificate authority, certificate revocation list (CRL) support

Systémová administrace:

- https (Web-Based GUI), SSH, serial console

DataSecure 400 Series

- 100 000+ encryptions/sec
- latency < 100 ms
- HA mode
- 1U rack mountable (H:1,7"; W:19"; D:30")

DataSecure 100 Series

- 11 000+ encryptions/sec
- latency < 250 ms
- 1U rack mountable (H:1,7"; W:19"; D:13")

Autorizovaný distributor v ČR a SR:

ASKON INTERNATIONAL s.r.o., Hošťálkova 632/41, 169 00 Praha 6
tel.: +420 222 742 475, fax: +420 222 742 471, e-mail: info@askon.cz

Zastoupení v SR:

Info consult s.r.o., M. Rázusa 29, 984 01 Lučenec

tel.: +421 474 331 286, fax: +421 474 331 286, e-mail: info@infoconsult.sk



www.askon.cz

© 2011/03 ASKON INTERNATIONAL s.r.o.